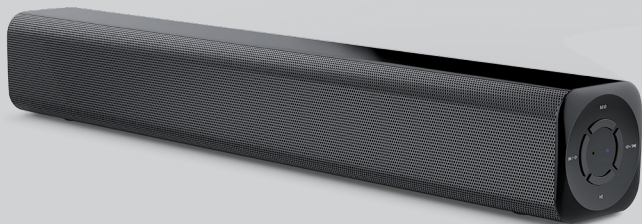




SOUNDBAR

SBW 100

Sicherheitshinweise &
Bedienungsanleitung





Sehr geehrter NABO-Kunde,

vielen Dank, dass Sie sich für ein NABO Produkt entschieden haben.

NABO Produkte sind so konzipiert, dass sie selbst bei Topausstattung noch kinderleicht in der Bedienung sind. Wir arbeiten ständig daran, die Qualität unserer Produkte auf höchstem Niveau zu halten und stetig zu verbessern. Bitte lesen Sie diese Bedienungsanleitung vor Gebrauch durch und beachten Sie die Sicherheitshinweise.

Wir wünschen Ihnen viel Freude bei der Verwendung Ihres NABO Produkts.

NABO-Sales-Team

IMPRESSUM

Hersteller, Importeur, Medieninhaber, Herausgeber, Verleger sowie Redaktion:

baytronic Handels GmbH, Harterfeldweg 4, 4481 Asten,
07224 / 68378 -0, office@baytronic.at, www.baytronic.at
FN: 204682d, Handelsgericht Linz
UID-Nr.: ATU51029300

INHALT

1. Sicherheitshinweise	4
2. Lieferumfang	5
3. Bedienung Soundbar	6
4. Fernbedienungsfunktionen	8
5. Wireless Verbindung aufbauen	9
6. Laden	9
7. Technische Daten	10
8. Konformitätserklärung	12
9. Entsorgung	12

1. SICHERHEITSHINWEISE



Um die Gefahr von Stromschlägen zu vermeiden, das Gehäuse (bzw. die Rückseite) nicht abnehmen und/oder das Gerät selbst reparieren. Es befinden sich keine Bauteile im Gerät, die vom Benutzer repariert werden können. Reparaturen stets vom Fachmann ausführen lassen.

Zur Vermeidung von Feuer und Stromschlag Gerät weder Regen noch Feuchtigkeit aussetzen



Der Blitz dient dazu, Sie vor unisolierten und gefährlichen spannungsführenden Stellen innerhalb des Gerätegehäuses zu warnen, an denen die Spannung groß genug ist, um für den Menschen die Gefahr eines Stromschlages zu bergen.



Das Ausrufezeichen dient dazu, Sie auf wichtige vorhandene Betriebs- und Wartungsanleitungen in der produktbegleitenden Dokumentation hinzuweisen.

WICHTIGE SICHERHEITSHINWEISE

1. Lesen Sie diese Anleitungen durch.
2. Bewahren Sie diese Anleitungen gut auf.
3. Beachten Sie alle Warnungen.
4. Befolgen Sie alle Anleitungen.
5. Verwenden Sie das Gerät nicht in der Nähe von Wasser.
6. Nur mit einem trockenen Lappen reinigen.
7. Nicht in der Nähe von Wärmequellen wie Heizkörpern, Heizstrahlern, Öfen oder anderen Geräten (einschließlich Verstärkern) installieren, die Wärme erzeugen.
8. Batterien und Akkus im Innen dürfen keiner übermäßiger Hitze, wie direkte Sonneneinstrahlung, Feuer o.ä., ausgesetzt werden.
9. Im Falle eines Ausfalls aufgrund statischer Entladung, muss die Soundbar ggf. neu gestartet werden.

2. LIEFERUMFANG



Bedienungsanleitung



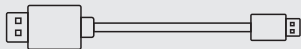
Fernbedienung



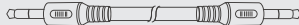
Netzteil



SOUNDBAR SBW 100



Ladekabel



3,5mm Klinkenkabel

3. BEDIENUNG SOUNDBAR



- | | | |
|-----------------------------------|----------------------------------------------|---------------------------------------------|
| 1 Ein / Aus
Pause / Wiedergabe | 2 Lautstärke senken (V-)
Vorheriger Titel | 3 Lautstärke anheben (V+)
Nächster Titel |
| 4 Anzeigelampe | 5 Modus | 6 Ladeanschluss |
| 7 Betriebsanzeige | 8 Aux-Eingang | 9 Micro SD Kartensteckplatz |

Ein / Aus

Pause / Wiedergabe

Zum Aus- und Einschalten lange drücken.
Für Wiedergabe oder Pause kurz drücken.

Lautstärke senken (V-)

Vorheriger Titel

Zum Senken der Lautstärke lange drücken.
Für den vorherigen Titel kurz drücken.

Lautstärke anheben (V+)

Nächster Titel

Zum Erhöhen der Lautstärke lange drücken.
Für den nächsten Titel kurz drücken.

Anzeigelampe

Eingeschaltet: Blaue Anzeige.

Wireless-Kopplung: Blaue Anzeige blinkt.

Bluetooth verbunden: Blaue Anzeige leuchten
kontinuierlich.

Modus

Wechseln Sie mit dieser Taste zwischen den
verschiedenen Wiedergabemodi: Wireless /
Aux-Eingang / SD-Karte.

DC 5V Ladeanschluss

Nehmen Sie den USB-Adapter und das
Ladekabel (in der Verpackung enthalten)
und verbinden Sie das Kabel mit diesem
Anschluss, um das Gerät aufzuladen.

Betriebsanzeige

Aufladen: Rote Anzeige

Voll aufgeladen: Keine Anzeige leuchtet

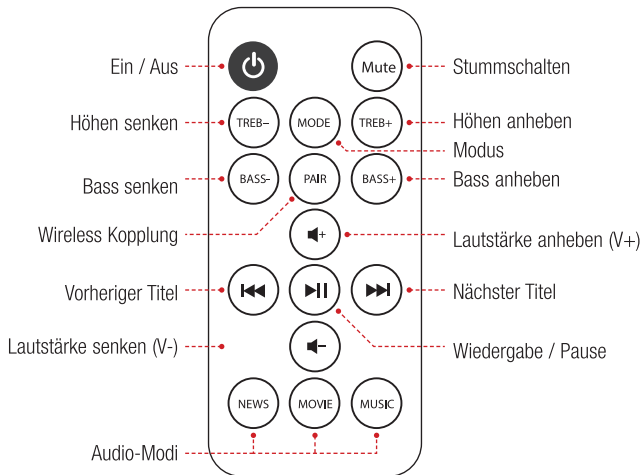
Aux-Eingang

Nehmen Sie das Aux-Kabel (in der
Verpackung enthalten), um ein Mobiltelefon
/ PC oder anderes Geräte mit der 3,5mm
Klinkenbuchse für die Wiedergabe zu
verbinden.

MicroSD-Kartensteckplatz

Verwenden Sie eine Micro SD-Karte
mit Dateien im MP3-Format, um Musik
wiederzugeben.

4. FERNBEDIENUNGSFUNKTIONEN



BENUTZEN DER FERNBEDIENUNG

1. Wenn Sie die Fernbedienung verwenden, richten Sie sie auf den Fernbedienungssensor des Hauptgeräts.
2. Dieses Gerät und die Fernbedienung können durch ultraviolette oder andere Lichtkomponenten verfärbt werden, wenn Sie sie in direktem Sonnenlicht, unter Leuchtstoffröhren oder keimtötenden Lampen verwenden.
3. Nur Batterien des gleichen Typs (Knopfzelle) verwenden.

HINWEIS:

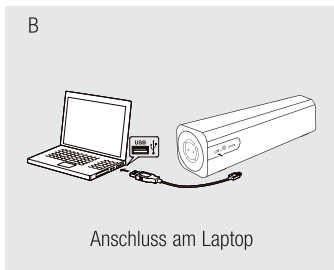
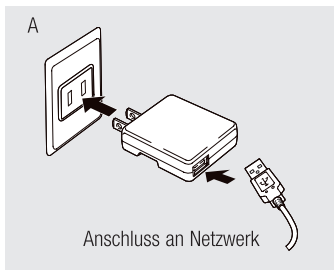
- Wenn die Fernbedienung nicht ordnungsgemäß funktioniert, ersetzen Sie die Batterien.
- Wenn Sie die Fernbedienung über einen längeren Zeitraum nicht zu benutzen, entfernen Sie die Batterien aus dem Batteriefach, um Schäden durch Auslaufen oder Korrosion zu vermeiden.
- Leere Batterien so bald wie möglich entfernen, um Schäden durch Auslaufen oder Korrosion zu vermeiden.

5. WIRELESS VERBINDUNG AUFBAUEN

1. Soundbar einschalten
2. Die blaue Anzeige blinkt. Aktivieren Sie auf Ihrem Mobiltelefon oder einem anderen Bluetooth-Gerät die Bluetooth-Funktion und suchen Sie den Kopplungsnamen „NABO SBW 100“ zum Verbinden. Wenn mit dem „Di“-Hinweis die erfolgreiche Kopplung signalisiert wird, können Sie dann die Musik mit der Soundbar genießen
3. Wenn die blaue Anzeige nicht blinkt, drücken Sie die Taste MODE oder verwenden Sie die Fernbedienung, um in den WIRELESS-MODUS zu wechseln und Ihre Bluetooth-Geräte zu verbinden

6. LADEN

1. Nehmen Sie das USB-Steckernetzteil und das Ladekabel (in der Verpackung enthalten) und schließen Sie das Kabel an den „DC 5V“-Anschluss an, um das Gerät aufzuladen.
2. Nehmen Sie das Ladekabel (in der Verpackung enthalten) und schließen Sie es an den USB-Anschluss des PCs / Computers an.



7. TECHNISCHE DATEN

PRODUKTMERKMALE

Name	Soundbar
Modellnummer	SBW 100
Ausgangsleistung	10W
Max. Ausgangsleistung	20W
SNR (Signalrauschverhältnis)	85dB(A)
Klirrfaktor	KLIRRFAKTOR+N (1%)
Frequenzbereich	70Hz - 18KHz

FUNKTIONSSPEZIFIKATION

Wiederaufladbarer Akku	1800 mAh
Unterstützt	Wireless Audio, Micro SD-Karte, Aux
Wireless Version	5.0
Übertragungsfrequenz	2402-2480MHZ (2.4GHZ)
Max. Übertragungsleistung	+7dBm
Gain	1dBi
Schutzklasse gegen elektrischen Schlag	III (Schutzkleinspannung)

LAUTSPRECHER

Breitbandlautsprecher	2 Stk. x 2 Zoll, 5W / PC
Schwingmembran	1 Stk.

FOLGENDE AUDIOGERÄTE KÖNNEN ANGESCHLOSSEN WERDEN



TV



Computer



Handy



Spielekonsolen



Projektor



STB (Set Top Box)

8. KONFORMITÄTSERKLÄRUNG

Hiermit erklärt die baytronic Handels GmbH, dass der Funkanlagentyp (SOUNDBAR SBW 100) der Richtlinie 2014/53/EU entspricht. Dieses Gerät entspricht den gesetzlichen Anforderungen und wurde unter ständigen Qualitätskontrollen gefertigt. Die technischen Daten entsprechen dem aktuellen Stand zum Zeitpunkt der Drucklegung. Änderungen vorbehalten.

Der vollständige Text der EU-Konformitätserklärung ist unter der folgenden Internet Adresse verfügbar: **www.nabo.at**



9. ENTSORGUNG

Nach Umsetzung der EU-Richtlinie 2002/96/EU in nationales Recht gilt: Elektrische und elektronische Geräte dürfen nicht über den Hausmüll entsorgt werden. Endverbraucher/-innen sind gesetzlich dazu verpflichtet, elektrische und elektronische Altgeräte am Ende der Betriebszeit bei öffentlichen Annahmestellen oder bei einem Händler abzugeben. Schlagen Sie für Einzelheiten im geltenden Recht Ihres Landes nach. Dieses Symbol auf dem Produkt, der Bedienungsanleitung oder der Verpackung weist darauf hin, dass dieses Produkt unter die obenstehend genannten Regelungen fällt. Durch Recycling, Wiederverwertung der Materialien oder andere Serviceleistungen für gebrauchte elektrische und elektronische Altgeräte leisten Sie einen wichtigen Beitrag zum Schutz unserer Umwelt.



GARANTIE

Wenn das Produkt nicht ordnungsgemäß funktioniert, kontaktieren Sie bitte Ihren Elektrofachhändler oder kontaktieren Sie uns auf www.nabo.at/service
Unsere Mitarbeiter helfen Ihnen, die Probleme zu lösen.

Um die Produktleistung zu verbessern, aktualisieren wir die Produkte.
Änderungen vorbehalten!



20 ✓
JAHRE
GARANTIE



baytronic Handels GmbH
Harterfeldweg 4, 4481 Asten
07224 / 68378 -0
www.nabo.at